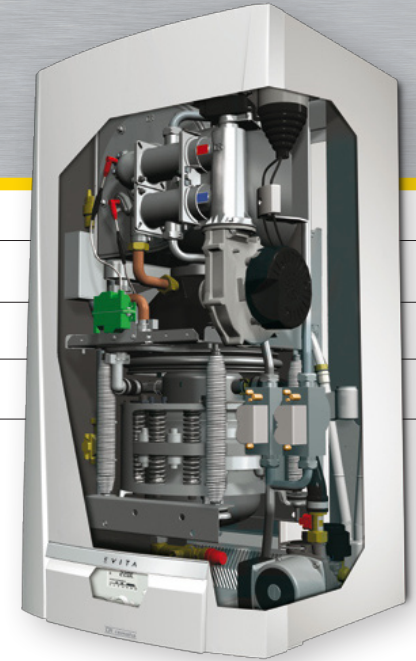


Remeha **eVita**: TECHNISCHE DATEN



Quelle: Remeha

Kesseltyp	eVita		28c
Allgemeines			
Belastungsregelung		-	modulierend
Nennwärmeleistung Pn Heizungsbetrieb (80/60°C)	Werkseinstellung	kW	3 - 23,7
Nennwärmeleistung Pn Heizungsbetrieb (50/30°C)	Werkseinstellung	kW	3,2 - 26,3
Nennwärmebelastung Qn Heizungsbetrieb (Hi)	Werkseinstellung	kW	25,5
Nennwärmebelastung Qnw Warmwasserbetrieb (Hi)	Werkseinstellung	kW	31
Gas- und Abgasseitig			
Gasart		-	II/2 ELL
Gasvordruck (Erdgas H)		mbar	18 - 25
Gasvordruck (Erdgas L)		mbar	18 - 25
Gasverbrauch Erdgas L (G25)	min. - max.	m3/h	4
Maximaler Gegendruck		Pa	115
Heizungsseitig			
Wasserinhalt		l	1,7
Minimaler Wasserbetriebsdruck		bar	0,8
Maximaler Wasserbetriebsdruck PMS		bar	3,0
Wassertemperatur	maximal	°C	110
Betriebstemperatur	maximal	°C	85
Brauchwassererwärmung			
Entnahmekapazität D (45°C)		l/min	11,4
Entnahmeschwelle		l/min	1,2
Elektrisch			
Versorgungsspannung		VAC	230
Verbrauch Volllast		W	80
Verbrauch Volllast		W	50
Verbrauch STAND-BY		W	4
Abgegebene Strommenge Pe	maximal	kW	1,0
Verhältnis Elektro/Wärme	Volllast / Niedriglast	-	0,17 / 0,17
Isolationsgrad 1)		IP	X4D
Sonstiges			
Montagegewicht		kg	110

Abmessungen

Maße (Höhe x Breite x Tiefe):

Ca. 910 x 490 x 471 mm

Ausführung:

Kombi und Solo

Heizleistung insgesamt:

24 kW

Leistung Warmwasserproduktion:

28 kW

Erzeugte Stromleistung:

1 kW

Einsparpotenzial:

bis zu 25 Prozent der Energiekosten

CO₂-Ausstoß:

deutliche Reduzierung (800-1000 kg/J)

1) IPX4D = spritzwassergeschützt