

LUFT-WÄRMEPUMPE IN SPLITBAUWEISE

Baureihe web control Heizleistung von 3 - 33 kW



Quelle: Heliotherm

ENERGIEQUELLE LUFT. Gebäudesanierung? Neubau? Vergessen Sie nicht, an Ihre Luftwärmepumpe in Splitbauweise zu denken. Die ist nicht nur einfach zu installieren, sie bietet gleich eine ganze Reihe an Vorteilen. Klar zählen auch der sparsame Betrieb dazu. Die Heliotherm Modulationstechnik und die optimierte Ventilatorentechnik machen es

möglich! Mit dieser Anlage nutzen Sie die kostenlose und unerschöpfliche Kraft der Natur zum Heizen und Kühlen Ihres Zuhauses selbst wenn Sie nur über ein kleineres Grundstück verfügen sollten. Niedrige Kosten machen die Luftwärmepumpe in Splitbauweise besonders attraktiv. Und: einfach effektiv.

VORTEILE AUF EINEN BLICK.

Das sollte Sie überzeugen!



Luft-Split

- >> **Lange Lebensdauer** und hohe **Betriebssicherheit**.
- >> Aktive Kühlung möglich.
- >> **Höchstmögliche Förderungen** durch **hohe Effizienz**.
- >> Höchster Wirkungsgrad und geringe Betriebskosten durch die registrierte Heliotherm **twin-x Technologie®** und die patentierte Heliotherm **dsi-Technik®**.
- >> Internationales Gütesiegel für geprüfte Qualität.
- >> Fernwartung durch **tele control®**.
- >> Weltweite Fernsteuerung via Internet mit **web control®**.
- >> Außeneinheit auch als Wandmontage erhältlich.
- >> Heliotherm DSG-Gehäuse mit Freischwingtechnik.
- >> Intelligenter Abtauvorgang.



STUFENLOSE MODULATION. Passen Sie die Heizleistung an die Gebäudeheizlast an. Unterschiedliche Außentemperaturen verlangen ein individuelles Heizverhalten. Durch die intelligente Regelungstechnik und den modulierenden Verdichter Ihrer Heliotherm Anlage wird immer nur so viel Strom zur Unterstützung der Wärmegewinnung aufgenommen wie nötig. So werden Ihre Heizkosten ganzjährig vollautomatisch optimiert.

VORBILDHAFT EFFIZIENT. Die Anlagen von Schweigatz sind mit der **bestmöglichen Klassifizierung des Energieeffizienzlabels ausgezeichnet**. Neben dem internationalen Gütesiegel für geprüfte Qualität und den zahlreichen Patenten erfüllt der Wärmepumpenhersteller auch in Sachen Effizienz seine Vorreiterrolle. **Niedrigste Betriebskosten bei höchster Umweltfreundlichkeit** sind hier eine Selbstverständlichkeit.

MODULATIONSTECHNIK.** Intelligent, sparsam, flexibel: Entscheiden Sie sich für eine unserer Wärmepumpen, so entscheiden Sie sich für bis zu **25% höhere Anlageneffizienz** und einen weit aus **geringeren CO₂-Ausstoß** als bei anderen Systemen. Das ungenutzte Räume außerdem von der Heizung ausgenommen werden können, zeigt, dass sich diese Investition wirklich lohnt.



twin-x Kältekreisoptimierung mittels der registrierten Heliotherm twin-x-Technik® wird zusätzlich kostenlose Energie aus der Umwelt zum Heizen verwendet.



Elektronische Arbeitsmittelregulierung mittels der patentierten Heliotherm DSI-Technik® – stellt sich automatisch auf geänderte Betriebsbedingungen ein und senkt daher die Betriebskosten enorm!

LEISTUNGSTABELLE

– Luftwärmepumpe in Splitbauweise, Baureihe web Control

Wärmepumpe – Typ		HP10L-WEB	HP12L-WEB	HP16L-WEB	HP20L-WEB
Max. Vorlauftemperatur		60 °C*			
A2W35 nach EN255/Δ10 K	Heizleistung [kW]	9,69	12,04	15,10	19,19
	Leistungszahl	4,32	4,27	4,27	4,26
A2W35 nach EN14511/Δ5 K	Heizleistung [kW]	10,00	12,42	15,58	19,80
	Leistungszahl	4,17	4,12	4,12	4,11
Abmessung in cm (H × B × T)		138 × 55 × 62	138 × 55 × 62	138 × 55 × 62	138 × 55 × 62

* Kompressorspezifisch

LEISTUNGSTABELLE

– Modulierende Luftwärmepumpe** in Splitbauweise, Baureihe web Control

Wärmepumpe – Typ		HP08L-M-WEB	HP12L-M-WEB	HP20L-M-WEB	HP25L-M-WEB	HP30L-M-WEB
Max. Vorlauftemperatur		60 °C*				
A2W35 nach EN255/Δ10 K	Heizleistung [kW]	11,0 - 2,9	15,9 - 4,3	20,25 - 5,8	24,4 - 7,8	31,8 - 9,7
	Leistungszahl	4,24 - 4,43	4,24 - 4,43	4,27 - 4,48	4,23 - 4,35	4,20 - 4,27
A2W35 nach EN1451/Δ5 K	Heizleistung [kW]	11,4 - 3,0	16,5 - 4,5	20,9 - 6,0	25,2 - 8,0	32,8 - 10,0
	Leistungszahl	4,09 - 4,27	4,09 - 4,27	4,12 - 4,32	4,08 - 4,19	4,05 - 4,12
Abmessung in cm (H × B × T)		138 × 55 × 62	138 × 55 × 62	138 × 55 × 62	162,5 × 60,4 × 52	162,5 × 60,4 × 67,4

** optional



ERDREICH-WÄRMEPUMPE MIT FLACHKOLLEKTOREN

Baureihe web control Heizleistung von 4 - 34 kW

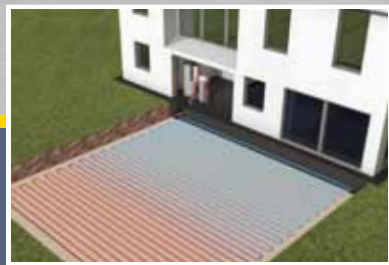
Quelle: Heliotherm

ENERGIEQUELLE ERDE. In Ihrem Grund und Boden steckt eine ganze Menge Energie. Und die gilt es zu nutzen. Mit der intelligenten Heliotherm Erdreichwärmepumpe entziehen Sie Ihrem Grundstück – selbst im Winter – die Wärme,

die Sie benötigen. Durch die Funktionalität ohne Zwischenkreislauf zählt die Erdwärmepumpe mit Flachkollektoren übrigens zu den Systemen mit den niedrigsten Betriebskosten.

VORTEILE AUF EINEN BLICK.

Das sollte Sie überzeugen!



Flachkollektoren

- >> Bestens geeignet für Neubauten mit ausreichend Grundstücksfläche.
- >> **Höchstmögliche Förderungen** durch **hohe Effizienz**.
- >> Aktive Kühlung möglich.
- >> Höchster Wirkungsgrad und geringe Betriebskosten durch die registrierte Heliotherm **twin-x Technologie®** und die patentierte Heliotherm **dsi-Technik®**.
- >> Fernwartung durch **tele control®**.
- >> Kein Einsatz eines zusätzlichen Elektroheizstabes – keine versteckten Kosten.
- >> Internationales Gütesiegel für geprüfte Qualität.
- >> Weltweite Fernsteuerung via Internet mit **web control®**.

STUFENLOSE MODULATION. Passen Sie die Heizleistung an die Gebäudeheizlast an. Unterschiedliche Außentemperaturen verlangen ein individuelles Heizverhalten. Durch die intelligente Regelungstechnik und den modulierenden Verdichter Ihrer Heliotherm Anlage wird immer nur so viel Strom zur Unterstützung der Wärmegewinnung aufgenommen wie nötig. So werden Ihre Heizkosten ganzjährig vollautomatisch optimiert.

VORBILDHAFT EFFIZIENT. Die Anlagen von Schweigatz sind mit der **bestmöglichen Klassifizierung des Energieeffizienzlabels ausgezeichnet**. Neben dem internationalen Gütesiegel für geprüfte Qualität und den zahlreichen Patenten erfüllt der Wärmepumpenhersteller auch in Sachen Effizienz seine Vorreiterrolle. **Niedrigste Betriebskosten bei höchster Umweltfreundlichkeit** sind hier eine Selbstverständlichkeit.

MODULATIONSTECHNIK.** Intelligent, sparsam, flexibel: Entscheiden Sie sich für eine unserer Wärmepumpen, so entscheiden Sie sich für bis zu **25% höhere Anlageneffizienz** und einen weit aus **geringeren CO₂-Ausstoß** als bei anderen Systemen. Das ungenutzte Räume außerdem von der Heizung ausgenommen werden können, zeigt, dass sich diese Investition wirklich lohnt.



twin-x Kältekreisoptimierung mittels der registrierten Heliotherm twin-x-Technik® wird zusätzlich kostenlose Energie aus der Umwelt zum Heizen verwendet.



Elektronische Arbeitsmittelregulierung mittels der patentierten Heliotherm DSI-Technik® – stellt sich automatisch auf geänderte Betriebsbedingungen ein und senkt daher die Betriebskosten enorm!

LEISTUNGSTABELLE

– Erdreichwärmepumpe mit Flachkollektor, Baureihe web Control

Wärmepumpe – Typ		HP05E- WEB	HP07E- WEB	HP08E- WEB	HP10E- WEB	HP12E- WEB	HP16E- WEB	HP20E- WEB	HP28E- WEB
Max. Vorlauftemperatur		60 °C*							
E4W35 nach EN255/Δ10 K	Heizleistung [kW]	6,71	7,94	9,58	12,60	16,05	20,13	25,59	34,37
	Leistungszahl	5,76	5,80	5,77	5,79	5,77	5,77	5,62	5,58
E4W35 nach EN15879-1/Δ5K	Heizleistung [kW]	6,55	7,75	9,35	12,30	15,67	19,65	24,99	33,57
	Leistungszahl	5,46	5,50	5,47	5,48	5,47	5,47	5,33	5,29
Abmessung in cm (H × B × T)		138 × 46 × 52	138 × 46 × 52	138 × 46 × 52	138 × 46 × 52	138 × 46 × 52	138 × 46 × 52	138 × 55 × 62	138 × 55 × 62

* Kompressorspezifisch

LEISTUNGSTABELLE – Modulierende Erdreichwärmepumpe mit Flachkollektor, Baureihe web Control

Wärmepumpe – Typ		HP08E- M- WEB	HP12E- M- WEB	HP20E- M- WEB
Max. Vorlauftemperatur		60 °C*		
E4W35 nach EN255/Δ10 K	Heizleistung [kW]	14,5 - 4,1	18,5 - 6,1	22,9 - 8,2
	Leistungszahl	5,66 - 5,85	5,72 - 5,95	5,68 - 5,98
E4W35 nach EN15879-1/Δ5 K	Heizleistung [kW]	14,2 - 4,0	18,1 - 6,0	22,4 - 8,0
	Leistungszahl	5,37 - 5,54	5,42 - 5,64	5,38 - 5,67
Abmessung in cm (H × B × T)		138 × 46 × 52	138 × 46 × 52	138 × 46 × 52

** optional



ERDREICH-WÄRMEPUMPE MIT CO₂-TIEFENSONDE

Baureihe web control Heizleistung von 4 - 34 kW

Quelle: Heliotherm

ENERGIEQUELLE ERDE. Sicherheit, Beständigkeit, Vertrauen: mehr als nur Worte, wenn Sie sich für die Heliotherm Erdreichwärmepumpe mit CO₂-Tiefensonde entscheiden. Das verwendete Arbeitsmittel CO₂ ist absolut unbedenklich, weshalb es auch in Wasserschutz- und Wasserschon-

gebieten eingesetzt werden kann. Ein hoher Wirkungsgrad, wartungsfreier Betrieb und geringe Betriebskosten sind nur drei gleich einer ganzen Reihe von Vorteilen dieser patentierten Technologie, die Sie in Punkto Effizienz und Kostenersparnis nur überzeugen kann.

VORTEILE AUF EINEN BLICK.

Das sollte Sie überzeugen!



CO₂-Tiefensonde

- >> **Patentierter CO₂-Technologie:**
Exklusiv bei Schweigatz erhältlich.
- >> Einsatz in **Wasserschutz- und Wasserschongebieten** möglich.
- >> Höchster Wirkungsgrad und geringe Betriebskosten durch die patentierte Heliotherm **twin-x Technologie®** und die patentierte Heliotherm **dsi-Technik®**.
- >> **Höchst mögliche Förderungen** durch **hohe Effizienz.**
- >> Internationales Gütesiegel für geprüfte Qualität.
- >> Fernwartung durch **tele control®**.
- >> Kein Einsatz eines zusätzlichen Elektroheizstabes – keine versteckten Kosten.
- >> Weltweite Fernsteuerung via Internet mit **web control®**.
- >> CO₂-Tiefensonde - **Geringer Platzbedarf.**



STUFENLOSE MODULATION. Passen Sie die Heizleistung an die Gebäudeheizlast an. Unterschiedliche Außentemperaturen verlangen ein individuelles Heizverhalten. Durch die intelligente Regelungstechnik und den modulierenden Verdichter Ihrer Heliotherm Anlage wird immer nur so viel Strom zur Unterstützung der Wärmegewinnung aufgenommen wie nötig. So werden Ihre Heizkosten ganzjährig vollautomatisch optimiert.

VORBILDHAFT EFFIZIENT. Die Anlagen von Schweigatz sind mit der **bestmöglichen Klassifizierung des Energieeffizienzlabels ausgezeichnet.** Neben dem internationalen Gütesiegel für geprüfte Qualität und den zahlreichen Patenten erfüllt der Wärmepumpenhersteller auch in Sachen Effizienz seine Vorreiterrolle. **Niedrigste Betriebskosten bei höchster Umweltfreundlichkeit** sind hier eine Selbstverständlichkeit.

MODULATIONSTECHNIK.** Intelligent, sparsam, flexibel: Entscheiden Sie sich für eine unserer Wärmepumpen, so entscheiden Sie sich für bis zu **25% höhere Anlageneffizienz** und einen weit aus **geringeren CO₂-Ausstoß** als bei anderen Systemen. Das ungenutzte Räume außerdem von der Heizung ausgenommen werden können, zeigt, dass sich diese Investition wirklich lohnt.



twin-x Kältekreisoptimierung mittels der registrierten Heliotherm twin-x-Technik® wird zusätzlich kostenlose Energie aus der Umwelt zum Heizen verwendet.



Elektronische Arbeitsmittelregulierung mittels der patentierten Heliotherm DSI-Technik® – stellt sich automatisch auf geänderte Betriebsbedingungen ein und senkt daher die Betriebskosten enorm!

LEISTUNGSTABELLE – Erdreichwärmepumpe mit CO₂-Tiefensonde, Baureihe web Control

Wärmepumpe – Typ		HP05E- WEB	HP07E- WEB	HP08E- WEB	HP10E- WEB	HP12E- WEB	HP16E- WEB	HP20E- WEB	HP28E- WEB
Max. Vorlauftemperatur		60 °C*							
V-3W35 nach EN255/Δ10 K	Heizleistung [kW]	6,03	7,15	8,76	11,56	14,72	18,24	23,25	31,31
	Leistungszahl	5,14	5,20	5,32	5,37	5,34	5,31	5,18	5,14
V-3W35 nach EN15879-1/Δ5 K	Heizleistung [kW]	5,91	7,00	8,85	11,31	14,41	17,86	22,77	30,67
	Leistungszahl	4,84	4,90	5,01	5,06	5,03	5,00	4,88	4,84
Abmessung in cm (H × B × T)		138 × 46 × 52	138 × 46 × 52	138 × 46 × 52	138 × 46 × 52	138 × 46 × 52	138 × 46 × 52	138 × 55 × 62	138 × 55 × 62

* Kompressorspezifisch

LEISTUNGSTABELLE – Modulierende Erdreichwärmepumpe CO₂-Tiefensonde, Baureihe web Control

Wärmepumpe – Typ		HP08E- M- WEB	HP12E- WEB	HP20E- WEB
Max. Vorlauftemperatur		60 °C*		
V-3W35 nach EN255/Δ10 K	Heizleistung [kW]	13,3 - 4,1	18,5 - 6,1	20,8 - 8,2
	Leistungszahl	5,24 - 5,47	5,29 - 5,53	5,17 - 5,44
V-3W35 nach EN15879-1/Δ5 K	Heizleistung [kW]	13,0 - 4,0	18,1 - 6,0	20,4 - 8,0
	Leistungszahl	4,93 - 5,15	4,98 - 5,20	4,87 - 5,12
Abmessung in cm (H × B × T)		138 × 46 × 52	138 × 46 × 52	138 × 46 × 52

** optional



ERDREICH-WÄRMEPUMPE MIT SOLESONDE

Baureihe web control Heizleistung von 4 - 42 kW

Quelle: Heliotherm

ENERGIEQUELLE ERDE. Gemütliche Wärme im frostigen Winter – entspannte Frische an heißen Sommertagen: Erdkollektoren sorgen immer für das richtige Klima. Ob Sie Ihre Wärme über horizontale Sole-Flachkollektoren oder über ein platzsparendes vertikales Solesondensystem

gewinnen: Ihre intelligente und innovative Erdreichwärmepumpe erfüllt höchste Ansprüche. Nutzen Sie die kostenlose Energie aus der Umwelt und schonen Sie auf diesem Wege nicht nur die Natur, sondern auch Ihr Portemonnaie!



Solesonde

VORTEILE AUF EINEN BLICK.

Das sollte Sie überzeugen!

- >> Sowohl bei Sanierung als auch bei Neubau bestens geeignet.
- >> **Flexibilität in der Verlegung.** (vertikal und horizontal)
- >> **Aktive und passive Kühlung möglich.**
- >> **Höchstmögliche Förderungen** durch **hohe Effizienz.**
- >> Höchster Wirkungsgrad und geringe Betriebskosten durch die registrierte Heliotherm **twin-x Technologie®** und die patentierte Heliotherm **dsi-Technik®**.
- >> Internationales Gütesiegel für geprüfte Qualität.
- >> Kein Einsatz eines zusätzlichen Elektroheizstabes – keine versteckten Kosten.
- >> Einfache Wartung durch zwei getrennte Kreisläufe.
- >> Fernwartung durch **tele control®**.
- >> Weltweite Fernsteuerung via Internet mit **web control®**.
- >> **Für gewerbliche Nutzung bestens geeignet.**
- >> Platzsparende Installation möglich.

STUFENLOSE MODULATION. Passen Sie die Heizleistung an die Gebäudeheizlast an. Unterschiedliche Außentemperaturen verlangen ein individuelles Heizverhalten. Durch die intelligente Regelungstechnik und den modulierenden Verdichter Ihrer Heliotherm Anlage wird immer nur so viel Strom zur Unterstützung der Wärmegewinnung aufgenommen wie nötig. So werden Ihre Heizkosten ganzjährig vollautomatisch optimiert.

VORBILDHAFT EFFIZIENT. Die Anlagen von Schweigatz sind mit der **bestmöglichen Klassifizierung des Energieeffizienzlabels ausgezeichnet.** Neben dem internationalen Gütesiegel für geprüfte Qualität und den zahlreichen Patenten erfüllt der Wärmepumpenhersteller auch in Sachen Effizienz seine Vorreiterrolle. **Niedrigste Betriebskosten bei höchster Umweltfreundlichkeit** sind hier eine Selbstverständlichkeit.

MODULATIONSTECHNIK.** Intelligent, sparsam, flexibel: Entscheiden Sie sich für eine unserer Wärmepumpen, so entscheiden Sie sich für bis zu **25% höhere Anlageneffizienz** und einen weit aus **geringeren CO₂-Ausstoß** als bei anderen Systemen. Das ungenutzte Räume außerdem von der Heizung ausgenommen werden können, zeigt, dass sich diese Investition wirklich lohnt.



twin-x Kältekreisoptimierung mittels der registrierten Heliotherm twin-x-Technik® wird zusätzlich kostenlose Energie aus der Umwelt zum Heizen verwendet.



Elektronische Arbeitsmittelregulierung mittels der patentierten Heliotherm DSI-Technik® – stellt sich automatisch auf geänderte Betriebsbedingungen ein und senkt daher die Betriebskosten enorm!

LEISTUNGSTABELLE

– Erdreichwärmepumpe mit Solesonde, Baureihe web Control

Wärmepumpe – Typ		HP05S 07W- WEB	HP07S 08W- WEB	HP08S 10W- WEB	HP10S 12W- WEB	HP12S 16W- WEB	HP16S 18W- WEB	HP20S 25W- WEB	HP28S 40W- WEB	HP32S 45W- WEB	HP42S 55W- WEB
Max. Vorlauftemperatur		60 °C*									
B0W35 nach EN255/Δ10 K	Heizleistung [kW]	6,06	7,13	7,98	10,47	12,70	15,62	21,06	28,31	31,54	42,23
	Leistungszahl	4,87	4,87	4,84	4,89	4,96	4,95	4,85	4,83	4,81	4,85
B0W35 nach EN14511/Δ5 K	Heizleistung [kW]	5,87	6,95	7,77	10,20	12,37	15,22	20,52	27,59	30,74	41,15
	Leistung 4,7	4,60	4,60	4,58	4,63	4,69	4,68	4,59	4,57	4,55	4,59
Abmessung in cm (H × B × T)		138 × 46 × 52	138 × 46 × 52	138 × 46 × 52	138 × 46 × 52	138 × 46 × 52	138 × 46 × 52	138 × 55 × 62	138 × 55 × 62	138 × 55 × 62	138 × 55 × 62

* Kompressorspezifisch

LEISTUNGSTABELLE – Modulierende Erdreichwärmepumpe mit Solesonde, Baureihe web Control

Wärmepumpe – Typ		HP08S 10W- M-WEB	HP12S 16W- M-WEB	HP20S 25W- M-WEB
Max. Vorlauftemperatur		60 °C*		
B0W35 nach EN255/Δ10 K	Heizleistung [kW]	12,3 - 4,1	15,6 - 5,1	20,1 - 7,2
	Leistungszahl	4,93 - 4,97	4,93 - 4,99	4,93 - 5,03
B0W35 nach EN14511/Δ5 K	Heizleistung [kW]	12,0 - 4,0	15,2 - 5,0	19,6 - 7,0
	Leistungszahl	4,66 - 4,70	4,66 - 4,72	4,66 - 4,76
Abmessung in cm (H × B × T)		138 × 46 × 52	138 × 46 × 52	138 × 55 × 62

** optional



Quelle: Heliotherm

SCHWEIGATZ HELIOTHERM FRISCHWASSERSYSTEM

FRISCHWASSER. Genießen Sie das sichere Gefühl absoluter Hygiene: mit dem Heliotherm Frischwassersystem zur Warmwasserzubereitung. Innerhalb von Sekunden wird das frische Wasser erwärmt – auf Basis eines Durchlauferhitzers, wodurch die Bildung von Bakterien, wie Legionellen, praktisch ausgeschlossen ist. Aufgrund der empfohlenen Erwärmung auf

47°C wird auch das Ausflocken von Kalk und damit die Belastung der Anlage verringert. Die Anlage funktioniert ohne elektrische Zuheizung, mit höchster Energieeffizienz und ist optimal auf Heliotherm Wärmepumpen abgestimmt, was eine lange Lebensdauer des Systems garantiert.

VORTEILE AUF EINEN BLICK.

Das sollte Sie überzeugen!



Frischwassersystem



Quelle: Heliotherm

- >> **Hygienisch einwandfreies Warmwasser** durch zwei geschlossene Wasserkreisläufe (Frischwasserkreislauf & Heizungswasserkreislauf)
- >> **Keine Legionellenbildungen**, da das Warmwasser nicht gespeichert, sondern immer frisch, sekundenschnell im Durchlauf erwärmt wird.
- >> **Niedrige Verkalkungsgefahr** durch niedrige Wärmetauscher Oberflächentemperatur.
- >> **Lange Lebensdauer** und **hohe Betriebssicherheit**.
- >> **Keine elektrische Zuheizung** notwendig.
- >> Immer ausreichend warmes Wasser für die ganze Familie vorhanden.
- >> Anschlussmöglichkeiten für diverse Wärmeerzeuger, Heizsysteme, Thermometer, Fühler, etc.



VORBILDAFT EFFIZIENT. Die Anlagen von Schweigatz sind mit der **bestmöglichen Klassifizierung des Energieeffizienzlabels ausgezeichnet**. Neben dem internationalen Gütesiegel für geprüfte Qualität und den zahlreichen Patenten erfüllt der Wärmepumpenhersteller auch in Sachen Effizienz seine Vorreiterrolle. **Niedrigste Betriebskosten bei höchster Umweltfreundlichkeit** sind hier eine Selbstverständlichkeit.



Quelle: Heliotherm

- >> Nachhaltige Warmwasserversorgung mit hoher Energie-Effizienz
- >> mit diesem System können Sie bedenkenlos Warmwassertemperaturen von 45 - 50 °C anwenden
- >> 1,5 Liter Speichermenge, 60kW Durchlaufleistung
- >> Hochwertigste Isolation, somit niedrigste Abstrahlverluste
- >> Wartungsfreie Warmwasserbereitung
- >> Keine Verbrühungsgefahr

FRISCHWASSER

Speicher	ZH-S4101	ZH-S5101	ZH-S9101	ZH-S5102*	ZH-S9102*
Fassungsvermögen	400 l	500 l	850 l	500 l	850 l
Abmessung in cm (H x B)	158 x 70	192 x 70	194 x 94	192 x 70	194 x 94
Frischwassersystem	ZH-FWS01	ZH-FWS01	ZH-FWS02	ZH-FWS01	ZH-FWS02
Rippenrohrregister	-	-	-	✓	-
Rippenrohrregister	-	-	-	-	✓

* mit Solarflansch



SCHWEIGATZ FERNWIRKTECHNIK

FERNWIRKTECHNIK. Bequemer geht's nicht: Die Heliotherm Wärmepumpen in web control® Ausführung ermöglichen es Ihnen, Ihre Anlage jederzeit fernzusteuern. Ob Sie einfach nur auf dem Sofa liegen oder Ihren Spanienurlaub genießen: Überprüfen Sie Ihre Anlage auf Temperatur, fragen Sie

Betriebszustand und Zählerstände ab oder checken Sie die aktuellen Daten der Effizienzanalyse – alles via Internet! Jederzeit transparent, individuell und übersichtlich: Das Fernwirktechniksystem ist für alle Wärmepumpen der Baureihe web control® serienmäßig erhältlich.



Fernwirktechnik

VORTEILE AUF EINEN BLICK.

Das sollte Sie überzeugen!

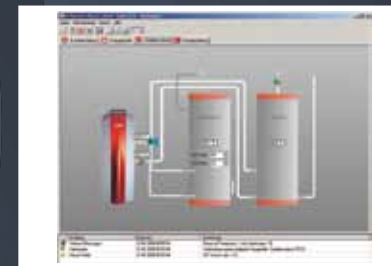
- >> Dauerhaft **einwandfrei funktionierende Anlage**.
- >> Überwachung der Anlage auch bei nicht bewohntem Gebäude.
- >> **Geringste Servicekosten**
- >> Hilfestellung durch Ihren Kompetenzpartner bei Regelungsoptimierung.
- >> Mehrwert des Gebäudes durch Hightech-Installation.
- >> **Weltweite Zugriffsmöglichkeit** via Internetverbindung.

WEB CONTROL

- >> **Maximale Benutzerfreundlichkeit** durch Fernwartung via Internet.
- >> Kontinuierliche, automatische Überwachung des Kältekreislaufes.
- >> Ansteuerung der Heliotherm **dsi-Technik®**.
- >> **Effizienzkontrolle** in Kombination mit einem Wärmemengen- und Stromzähler.

Benutzeroberfläche
web control®

- >> Software-Updates sorgen für die Aktualität Ihres Systems.
- >> **Bivalenter Betrieb** möglich (Ansteuern des Heizkessels).
- >> Deckt alle im Ein- & Zweifamilienhaus relevanten Regelungskomponenten ab.
- >> In Kombination mit der Heliotherm **home control®** Software können Sie Ihre Anlage auch anhand Ihrer Trenddaten überwachen.



Benutzeroberfläche
home control®

HOME CONTROL

- >> Steigerung des Wohnkomforts.
- >> Ökologisches und kostensparendes Heizen.
- >> **Effizienzsteigerung** durch optimiertes Heizen und gezieltes Warmwasserbereiten.
- >> **Effizienzkontrolle** in Kombination mit einem Wärmemengen- und Stromzähler.

- >> **Fernwartung** der Wärmepumpe ohne Umwege und Internetverbindung.
- >> Einfache **Trenddatenüberwachung**.
- >> **Home control®** ist eine Erweiterung Ihrer Heliotherm Wärmepumpe in **web control®** Ausführung.